

Smart building : l'heure du décollage a sonné

Objets connectés, stockage, blockchain... Quelles solutions innovantes pour l'industrie du bâtiment ?

Directeur des Echos Etudes

Laurent David

Etude réalisée par

Damien Heddebaut

Responsable sectorielle

Sabrina Tiphaneaux

Note importante sur le droit de reproduction

Toute reproduction partielle ou totale de la présente étude par quelque procédé que ce soit est interdite, sauf autorisation expresse de l'éditeur.

La loi interdit les copies ou reproductions destinées à une utilisation collective.

Toute représentation, reproduction ou diffusion faite par quelque procédé que ce soit, sans le consentement de l'auteur ou de ses ayants droit, est illicite et constitue un délit de contrefaçon sanctionné par les dispositions du Code de la propriété intellectuelle.

Tous droits réservés : Les Echos Etudes 2017

ISBN 979-10-241-0187-3

Date de publication : Décembre 2017

Éditeur : Les Echos Etudes (filiale du groupe Les Echos)

10, Boulevard de Grenelle - 75738 Paris Cedex 15

Téléphone : 01 49 53 63 00

www.lesechos-etudes.fr



Qui sommes-nous ?

TOUTE UNE GAMME DE SOLUTIONS CONÇUES
POUR ÉCLAIRER VOS DÉCISIONS



ETUDE SUR CATALOGUE

ETUDE SUR-MESURE

NOS EXPERTS

- Une équipe interne d'analystes seniors
- Un réseau d'une centaine d'experts
- Des contacts privilégiés au sein de nombreuses entreprises

NOS METHODOLOGIES

Nos experts réalisent les études à partir :

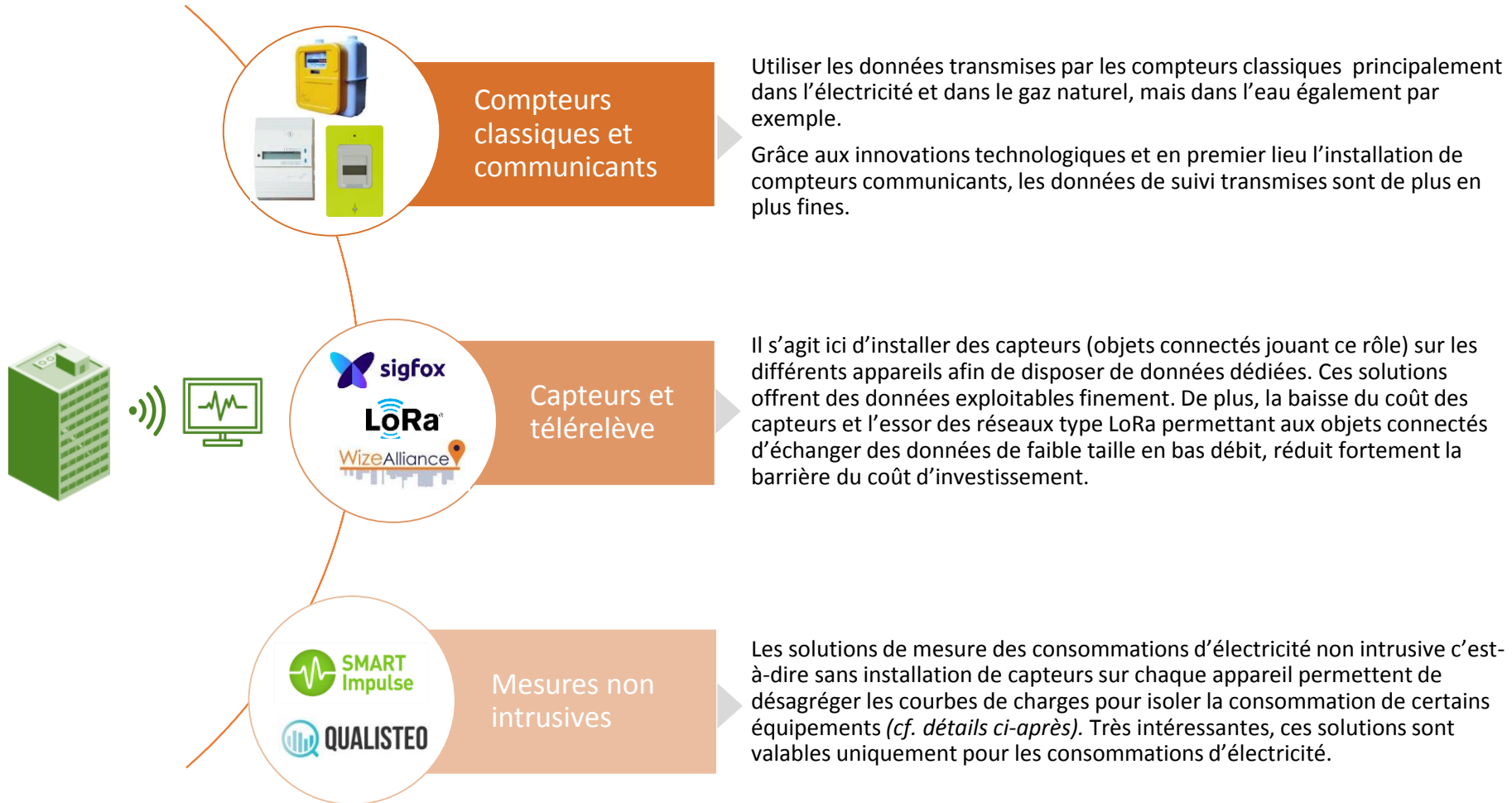
- d'entretiens avec des managers des secteurs étudiés,
- d'enquêtes qualitatives / quantitatives,
- des moyens documentaires du Groupe Les Echos (dossiers sectoriels, base de données financières)

NOS SECTEURS

- Agroalimentaire
- Automobile
- Banque - Assurance
- Biens de consommation
- BTP - Immobilier
- Communication-Média
- Défense - Aéronautique
- Distribution
- Energie - Environnement
- Logistique - Transport
- Luxe - Mode - Beauté
- Management
- Pharmacie - Santé
- Sanitaire et médico-social
- Sport - Tourisme - Loisirs

•Une problématique clé : accéder aux données

- ➔ Si les feux sont donc globalement au vert pour le décollage du marché des smart buildings, reste toutefois deux enjeux majeurs : l'accès aux données et l'interopérabilité des solutions. Mais logiquement, ces deux enjeux sont identifiés par les acteurs du secteur qui développent des outils et solutions pour lever les éventuels obstacles.



•L'interopérabilité des solutions est l'un des principaux enjeux



- ➔ Créée en 2012, la Smart Building Alliance (SBA) compte actuellement 170 membres.
- ➔ Logiquement, l'un de ses buts premiers consiste à « *contribuer à développer la filière smart buildings* », mais comment ?
- ➔ L'un des principaux enjeux pour le développement des smart buildings réside dans l'interopérabilité des solutions (via des standards ouverts).
- ➔ Or, comme le constate elle-même la SBA : « *à l'heure actuelle, le smart building est pour l'essentiel un marché d'opportunités où la plupart des solutions ne sont pas interopérables. Rien n'est mutualisé et les solutions sont réinventées et développées à chaque demande. Le maître d'ouvrage est donc confronté à des difficultés de mises en œuvre d'une solution globale* ».

- ➔ Pour cela, la SBA a engagé deux démarches.

READY2SERVICES

- > La finalité de cette démarche consiste ici à « définir les pré-requis pour un bâtiment connecté » via ce référentiel Ready2Services pour que le bâtiment puisse s'interconnecter avec l'ensemble des solutions environnantes.

READY2GRIDS

- > La démarche est ici similaire mais au niveau des échanges avec les réseaux.
Point important, contrairement à Ready2Services, Ready2Grids a vocation à se transformer en label.

Les efforts engagés par les acteurs de la filière eux-mêmes sont révélateurs : la question de l'interopérabilité des solutions est le principal enjeu pour le développement des smart buildings.

Si elle peut sembler parfois se heurter aux notions de brevets, d'innovation technologique ou encore de différenciation des offres, elle n'en demeure pas moins indispensable à la croissance du marché et à l'élargissement continu du périmètre des solutions.

• Les solutions potentielles couvrent un grand nombre de domaines d'activité...

Périmètre des solutions dans le smart building

→ Solutions en lien (direct ou indirect) avec l'énergie

