

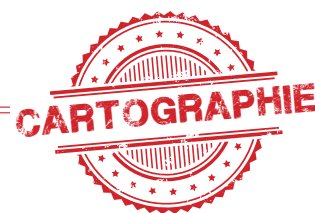
NOUVEAUTÉ

# RÉSIDENCES SERVICES SENIORS : LES NOUVEAUX MODÈLES

Cartographie de l'ensemble des concepts et enseignes, clés de réussite pour profiter du boom à venir du marché et pistes pour imaginer les résidences de demain

## Découvrez dans cette étude :

- ▶ **Un observatoire détaillé et chiffré du marché des résidences services seniors** et la reconfiguration à venir du secteur (nouveaux opérateurs, diversification des actifs, course à la taille...)
- ▶ **Une analyse des nouveaux modèles et des concepts gagnants** grâce à notre cartographie des 65 acteurs présents sur le marché en 2024
- ▶ **Les best practices et initiatives inspirantes pour décrypter la nécessaire évolution de l'offre** permettant de répondre aux besoins de demain (prévention, autonomie, nouveaux services...)
- ▶ **Les stratégies gagnantes pour tirer profit du boom à venir** de la demande et les clés pour anticiper la résidence senior du futur



### BUSINESS CASES

-----  
**Exclusif !**

Une cartographie du marché à travers l'analyse de 65 groupes de résidences seniors et des business cases pour anticiper le secteur de demain

**Les Echos**

ÉTUDES

# LES CLÉS POUR ANTICIPER LES RÉSIDENCES SERVICES SENIORS DE DEMAIN



**Elodie Bervily-Itasse**

Directrice Pôle Sanitaire  
et médico-social



@ElodieBervily

Les concepts de résidences services pour seniors évoluent et se diversifient pour répondre au mieux aux besoins de la population cible dans toute sa diversité. L'ouverture des résidences sur l'extérieur, la multiplication des échanges intergénérationnels et la mise en place d'actions de prévention contre la perte d'autonomie feront partie des must-have de demain. La création de liens humains, au sein des résidences mais aussi avec l'extérieur, vont être au cœur des concepts tout comme la mise en place de nouveaux services dédiés au bien être pour une prise en charge de l'épanouissement des seniors dans leur globalité.

Piliers du parcours de vie des personnes âgées, ces résidences doivent répondre aux besoins fondamentaux des seniors liés à leur avancée en âge, que ce soit en termes de logements adaptés à la préservation de leur autonomie, de création de liens sociaux et de sécurité... Le marché français est appelé à connaître un véritable essor avec l'entrée en résidences des papy boomers aux besoins différents de leurs aînés. Domitys, Sénioriales, Réside Études, Altaréa... les leaders du secteur s'y préparent. Ils élargissent leur réseau, refondent leur concept, se diversifient. De nouveaux entrants, aux ambitions fortes, cassent les codes en proposant des modèles disruptifs (La Poste, Casa Barbara...) et les groupes d'EHPAD (Clariane, Orpéa, DomusVi, Colisée, Emera...), en difficultés sur leur cœur de métier, renforcent leurs positions sur le marché de l'habitat intermédiaire.

Le concept des résidences services seniors doit poursuivre sa mutation mais certains modèles s'en sortiront mieux que d'autres. Quels seront les concepts gagnants ? À quoi ressemblera la résidence services senior de demain ?

## Méthodologie



### APPROCHE PROSPECTIVE

Une vision prospective pour évaluer le potentiel de développement à 5 ans, anticiper les nouveaux modèles et les besoins du marché grâce aux signaux faibles découlant des retours du terrain et du desk



### BUSINESS CASES

De nombreux business cases grâce à notre panel de 65 acteurs analysés. Des initiatives innovantes d'acteurs ayant enclenché des mutations majeures et dessinant le marché de demain



### ENQUÊTE TERRAIN

Des échanges qualitatifs avec de nombreux acteurs clés du marché des résidences services seniors pour enrichir nos analyse de remontées du terrain



## Plan de l'étude

### Synthèse : les enseignements clés de l'étude

#### 1. La dynamique du marché des RSS et ses perspectives d'évolution

Taille et la croissance du marché en 2024, projections 2030

Les facteurs de résistance et les capacités de développement des résidences seniors

Les seniors en RSS : qui sont-ils ? Quelles sont leurs nouvelles attentes ? Quelles perspectives d'évolution de la population accueillie demain ?

#### 2. Un jeu concurrentiel en évolution

Elargissement des réseaux : la course à la taille s'amplifie

Groupe d'EHPAD et promoteurs immobiliers : une présence renforcée sur le marché des RSS

Nouveaux entrants : qui sont-ils ? quelles ambitions ?

Perspectives d'évolution du jeu concurrentiel à horizon 2030

#### 3. Les 5 stratégies gagnantes de demain

Offrir des services pour préserver l'autonomie et accompagner l'entrée en dépendance

Développer de nouveaux services pour accompagner l'entrée en RSS, pour aider les aidants

Ouvrir les RSS sur la ville et développer l'intergénérationnel

Construire une offre spécifique pour les jeunes seniors

Faire connaître l'offre en communiquant de façon plus impactante

#### 4. La cartographie exclusive des enseignes de RSS en 2024

Cette partie présente, sous forme de monographies, une analyse détaillée des activités, des performances et des stratégies de développement de plus de 60 acteurs présents sur le marché français des RSS. **Exclusivité Les Echos Etudes** : une notation des groupes sur plusieurs critères (élargissement du réseau, prévention/autonomie, ouverture sur la ville, portefeuille de services...)

#### Un panel de plus de 60 acteurs analysés

Domitys	DomusVi	Villa Médicis	Villavie
Sénioriales	Nohée	Colisée	Heurus
Résidé Études	Ovelia,	GDP Vendôme Villa Sully	Happy Seniors
Les Villages d'Or	Espace et vie	Serenya	Loreden
Les Jardins d'Arcadie	Les Essentielles	Obéo/Stella	Univi
Les Hespérides (Altea)	Emera	OhActiv'	Orpéa
Sérénys	Villa Beausoleil	Les Résidences Bien-Être	Cosy Diem...

► Rendez-vous sur notre site [www.lesechos-etudes.fr](http://www.lesechos-etudes.fr) pour télécharger un extrait et consulter le plan détaillé de l'étude



### QUI SOMMES-NOUS ?

Depuis plus de 35 ans, **Les Echos Etudes** aide les décideurs à anticiper les tendances de leur marché et capter de nouvelles opportunités d'affaires.

Tendances émergentes, scénarios prospectifs, valorisation de marchés, data inédites : nos études vous permettent de prendre un temps d'avance !

Découvrez, également, nos offres sur-mesure pour :

- vous accompagner dans la mise en œuvre de votre plan stratégique : estimation de potentiel, positionnement d'offre, insights consommateurs...
- valoriser votre expertise et répondre à vos enjeux de communication grâce à nos baromètres et études co-brandées.

### CES ETUDES POURRAIENT ÉGALEMENT VOUS INTÉRESSER :

- ▶ **Le marché de l'aide aux aidants**  
Clés de réussite pour capter les nouvelles opportunités et se préparer aux mutations de demain
- ▶ **L'observatoire des nouvelles formes d'habitats pour seniors**  
Les stratégies gagnantes sur le marché de l'immobilier pour seniors
- ▶ **Le marché de l'immobilier de santé et du médico-social**  
Quelles nouvelles opportunités de croissance pour les investisseurs et les exploitants ?

### Bon de commande

## Résidences services seniors : les nouveaux modèles

#### Version PDF

- Pour 1 utilisateur\*  
3 350 € HT - 3 534,25 € TTC (TVA à 5,5%)
- De 2 à 5 utilisateurs\*  
4 355 € HT - 4 594,53 € TTC (TVA à 5,5%)
- De 6 à 10 utilisateurs\*  
5 025 € HT - 5 301,38 € TTC (TVA à 5,5%)
- Plus de 10 utilisateurs\*, nous contacter

#### Version papier

- 3 350 € HT - 3 534,25 € TTC (TVA à 5,5%)

#### Option papier

- Oui je souhaite recevoir un ou plusieurs exemplaires papier pour 335 € HT (TVA à 5,5%) l'unité, en plus de l'achat d'une version PDF.

Nombre d'exemplaires : .....

#### Option présentation orale de l'étude par l'expert auprès de vos équipes.

- Pour une présentation personnalisée, nous vous proposons un accompagnement sur-mesure.

Contactez nous au 01.49.53.63.00

Email : [etudes@lesechos.fr](mailto:etudes@lesechos.fr).

#### Coordonnées de l'utilisateur final

(Si plusieurs utilisateurs, nous communiquer leurs coordonnées accompagnées de ce bon de commande)

Nom : ..... Prénom : .....

Fonction : ..... Société : .....

Adresse : .....

Tél : ..... E-mail : .....

#### Facturation

Société : .....

Adresse : .....

E-mail : .....

SIRET : .....

#### Règlement

- Virement (RIB 31489/00010/00219548733/47 Crédit agricole - CIB)
- Chèque à l'ordre des Echos Solutions
- Carte bancaire sur [lesechos-etudes.fr](http://lesechos-etudes.fr)
- Règlement à réception de facture

Date : ...../...../..... Signature : .....

\* L'article L.122-5 du Code de la propriété intellectuelle n'autorise que les copies ou reproductions strictement réservées à l'usage privé du copiste et non destinées à une utilisation collective. En complétant ce formulaire, j'accepte les conditions générales de ventes et d'utilisation qui sont disponibles sur le site [www.lesechos-etudes.fr](http://www.lesechos-etudes.fr)

Les Echos Etudes collecte et traite vos données personnelles aux fins de gestion de votre commande. Si vous y consentez, vos données, notamment votre numéro de téléphone, pourront être utilisées à des fins de prospections commerciales par le groupe Les Echos Le Parisien et/ou ses partenaires.

Conformément à la réglementation en vigueur, vous disposez d'un droit d'accès, de rectification, d'opposition, de limitation, de suppression et de portabilité de vos données.

Pour en savoir plus sur vos droits et nos traitements, consultez notre politique de confidentialité sur notre site internet [www.lesechos-etudes.fr](http://www.lesechos-etudes.fr)

Si vous souhaitez recevoir de notre part des offres de produits et services analogues, vous pouvez cocher cette case

Si vous souhaitez recevoir les offres de Groupe Les Echos Le Parisien, merci de cocher cette case

Si vous souhaitez recevoir les offres des partenaires du Groupe Les Echos Le Parisien, merci de cocher cette case

