

SANTÉ MENTALE : L'ENJEU SANITAIRE DU SIÈCLE !

DE NOMBREUX DÉFIS À RELEVER EN MATIÈRE DE PRÉVENTION ET DE PRISES EN CHARGE

L'étude « Le marché de la santé mentale et de la psychiatrie » publiée par Les Echos Etudes en partenariat avec Gers Data permet de mesurer l'ampleur de la mutation en cours du secteur de la prise en charge des troubles mentaux en établissements hospitaliers, en ville et à l'officine. Elle décrypte l'évolution des parcours de soins portée par la demande croissante de prise en charge dans un contexte de pénurie de temps médical disponible. Enfin, elle fournit une cartographie complète de l'ensemble des acteurs impliqués sur ce marché.

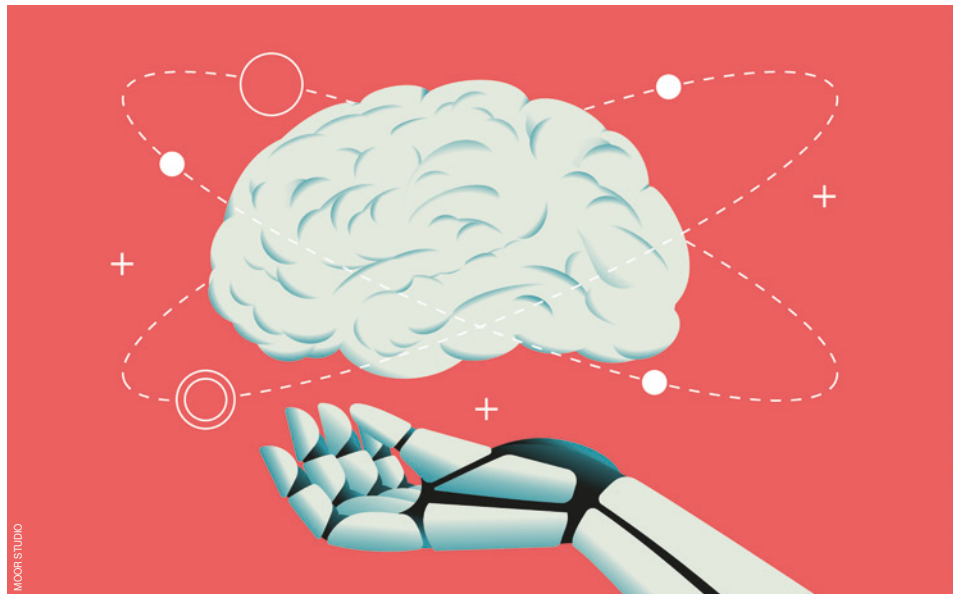
13 MILLIONS DE FRANÇAIS TOUCHÉS

Selon les chiffres de l'OMS, 13 millions de Français sont touchés par les maladies mentales et les troubles psychiques et la France est le plus gros consommateur de psychotropes au monde ! Anxiolytiques, antidépresseurs, somnifères et autres médicaments psychotropes... : plus d'un quart de la population française en consomme. Et le suicide est la première cause de mortalité des 15-35 ans. Avec plus de 20 Mds€ de remboursements chaque année, la santé mentale est ainsi le premier poste de dépenses de l'Assurance Maladie, devant les cancers et les maladies cardiovasculaires.

L'offre de produits et services dédiés au bien-être mental s'est largement multipliée et diffusée au cours des dernières décennies, que ce soit à l'officine ou par le biais de professionnels en médecine conventionnelle et médecine alternative.

L'ENJEU CLÉ DE L'ACCÈS AUX SOINS

En matière de prise en charge, les enjeux sont énormes. Ils concernent l'amélioration de l'accès aux soins, notamment ceux de « 1ère ligne », du parcours de soins des malades en ambulatoire et à l'hôpital, et du maillage territorial de l'offre de



soins psychiatriques via une réforme des autorisations et des financements et la mise en place des projets territoriaux de santé mentale (PTSM). Mais la situation reste tendue en raison de la pénurie de professionnels de santé et de crise des vocations.

MENTALTECH : UN NOUVEL ÉCOSYSTÈME EST NÉ !

Si de nouvelles organisation des soins, à la ville comme à l'hôpital, se mettent en place, un nouvel écosystème dédié à la e-santé mentale émerge : les MentalTech. Des outils et thérapies digitales pour prendre en charge les pathologies et troubles mentaux se développent. Ils démocratisent l'accès au bien être mental et à la prévention, tout en favorisant l'autonomie des utilisateurs. Le Collectif MentalTech a recensé une cinquantaine de start-up actives sur le marché, réparties dans trois univers selon leur position dans le parcours de soin : prévention, soin et soutien.

C'est sur la prévention que la structure de marché est la plus dense avec 60 % des entreprises, en réponse notamment à la crise sanitaire de Covid-19 qui a priorisé le développement de solutions de prise en charge directe.

LA SANTÉ MENTALE DES FRANÇAIS EN CHIFFRES

20,8 %

Part des 18-24 ans touchés par la dépression en 2021, en hausse de 9,1 points par rapport à 2017

312 000

Nombre de patients hospitalisés en psychiatrie à temps complet en 2022, pour une durée moyenne de séjour de 56 jours

+29 %

Hausse du marché officiel des produits de santé destinés au maintien de l'équilibre psychique sur deux ans, entre mars 2022 et mars 2024

Sources : Les Echos Etudes d'après Santé Publique France, ATIH et Gers Data

Une étude réalisée en partenariat avec GERS Data.



Les Echos

ÉTUDES



Sommaire de l'étude

Aller à l'essentiel : synthèse de l'étude et enseignements clés

Dynamiques et drivers du marché français de la santé mentale

Santé mentale : de quoi parle-t-on ?

Les chiffres clés de la santé psychique des Français

Les jeunes, une population particulièrement touchée

Les pouvoirs publics s'emparent du sujet

Focus sur la santé mentale en entreprise et la prévention des risques psychosociaux

Enjeux, stratégies et opportunités du marché de la santé mentale

Écosystème de la santé mentale : une offre de prise en charge variée et une diversité d'acteurs

Les stratégies de positionnement et les opportunités de développement

La prise en charge de la santé mentale en médecine de ville

Une nouvelle organisation des soins pour faire face à la pénurie de professionnels de santé

Coordination des parcours de soins ville-hôpital : l'enjeu clé

La prise en charge en établissements psychiatriques

Prise en charge hospitalière : les règles du jeu évoluent et impactent l'avenir du secteur

Exclusivité Les Echos Etudes : la santé économique et financière des cliniques psychiatriques

Cartographie des principaux groupes de cliniques psychiatriques

Bien-être mental et prévention des troubles psychiques : le rôle de l'officine

Le périmètre et les contours de l'offre

Taille, dynamique et perspectives du marché des produits de santé destinés au maintien de l'équilibre psychique

Business cases : les principaux laboratoires positionnés sur ce marché

Les outils et thérapies numériques au service de la santé mentale

MentalTech : enjeux et perspectives d'un écosystème émergent

Thérapies digitales : où en est-on en 2024 ? Quelles perspectives ?

Business cases : focus sur 12 acteurs du marché

À PROPOS DES ECHOS ÉTUDES

Les Echos Études est le pôle d'expertise sectorielle du Groupe Les Echos, spécialisé dans la réalisation d'études de marché, d'analyses concurrentielles et de diagnostics d'entreprises. Nous accompagnons depuis plus de 25 ans les acteurs publics et privés dans la compréhension de leurs marchés, leurs réflexions stratégiques et la vision prospective de leur métier.

VOUS SOUHAITEZ RECEVOIR UN EXTRAIT DE L'ÉTUDE, CONTACTEZ LE :

Service Client : tél. 01 49 53 63 00 ou par mail : etudes@lesechos.fr

Service Presse : Charlotte Saiman tél. 01 87 39 76 35 ou par mail : csaiman@lesechos.fr

La reproduction de tout ou partie de ce communiqué, sur quelque support que ce soit, est autorisée sous réserve de l'ajout de façon claire et lisible de la source « Les Echos Etudes ».